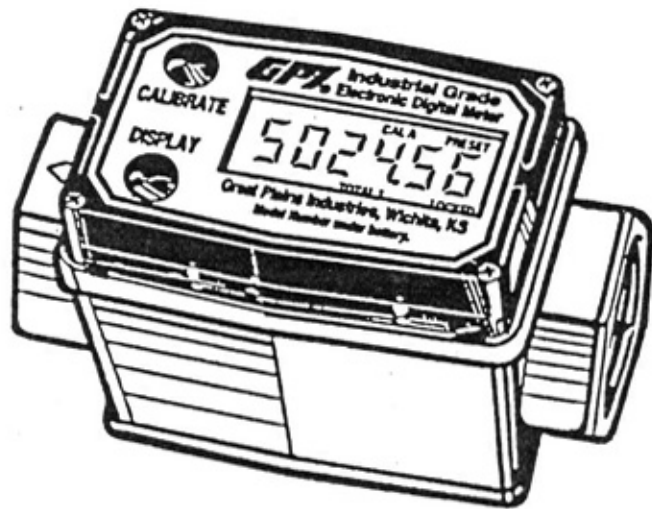


GPI工業級測量產品

不銹鋼渦輪式流量計--MODEL S100

- 可區域更換內部零件
- 極佳的化學相容性
- 高精準度
- 高翻折比率
- 壓力分級為1,500 psig (103 bar)
- 延申的水流範圍2.5~50 GPM (9.5~190 LPM)
- 線性區域流量為5~50 GPM (18.9~190 LPM)
- 具信號輸出能力
- 重覆性±0.1%
- 各式配備可提升流量計等級



工業級MODEL S100渦輪式流量計的外殼為1英吋，可測量水流範圍2.5~50GPM (9.5~190 LPM)。標榜大範圍工業級與商業級測量應用。這些渦輪式流量計提供高精準度、精巧的設計與線外型的方式增加多樣性來配合各式的特殊需求。

GPI渦輪式流量計是免維修的。其外殼包括維一可移動的零件與供所有內部組件區域更換的修理包。與液體接觸部份只有四種材質：316SS、碳化鎢、PVDF與陶瓷。信號發電機完全封入內部以提高其化學相容度。

這些渦輪式流量計若與分別訂購的GPI電腦系統配合可提供微加工基礎的液晶顯示，包括大型六位數顯示與20:1翻折比例。總計器與流速皆備有。與許多選擇的配備基準配合，此流量計除了可與最先進的配備溝通之外，還可提供區域或遠距顯示。

技術規範

不銹鋼渦輪式流量計MODEL S100

流量範圍

線性:	5~50 GPM(18.9~190 LPM)
延申:	2.5~50 GPM(9.5~190 LPM)
最大流速:	75 GPM(284 LPM)
延申範圍流速:	0.93~18.6 ft./sec(0.28~5.7 m/sec)

性能

線性範圍:	10:1@讀數的+/-1.0%
延申範圍:	20:1@讀數的+/-5.0%
重覆性:	±0.1%
10:1範圍的最 大壓力點:	5 PSIG (0.28 bar)
壓力分級:	1,500 PSIG (103 bar)
頻率分級:	45~475 Hz@5~50 GPM

連接點

出入口:	1英吋 F NPT或ISO
螺旋鉗尺寸:	1 5/8英吋(41mm)

溫度**

選項:	-40°F+250°F(-40°C~121°C) 渦輪式流量計
庫存:	-40°F+250°F(-40°C~121°C) 加上電腦

*是以水在華氏70度(攝氏21度)時測得的。

**不加電腦的

+詢問工廠有關分級為3,000 PSIG(207 bar)的型式



認可

所有GPI渦輪式流量計皆經工廠共同認可並有第一級、分類一的危險環境的認可。

與液體接觸部份

外殼:	316SS
承重:	陶製(96% 礬土)
軸:	錳碳
轉子與 支架:	PVDF
定位環:	316SS

重量

渦輪式流量計	2.4磅(1.1Kg)
加上電腦	2.6磅(1.2Kg)

運輸重量

渦輪式流量計	2.6磅(1.2Kg)
加上電腦	2.8磅(1.3Kg)

